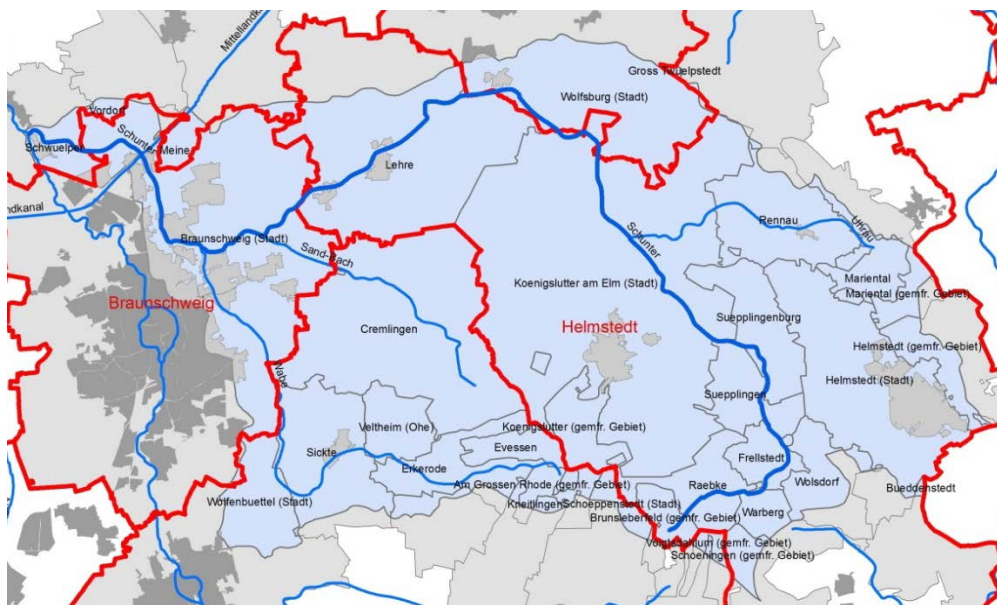


Informationen zur Gewässerwoche Schunter und dem Einzugsgebiet:

Die Gewässerwoche findet auf Initiative der Kommunalen Umwelt-Aktion U.A.N. zum zweiten Mal in Niedersachsen statt. Planung und Umsetzung erfolgt mit Unterstützung eines regionalen Steuerungskreises, bestehend unter anderem aus Kommunen und Verbänden sowie Naturschutz- und Bildungseinrichtungen aus dem Einzugsgebiet der Schunter*.

Die Schunter fließt von ihrem Quellgebiet bei Rábke im Landkreis Helmstedt auf einer Länge von knapp 60 km bei Groß Schwülper in die Oker. Das Einzugsgebiet hat eine Größe von etwa 600 km² und erstreckt sich über Gebiete in den Landkreisen Gifhorn, Helmstedt und Wolfenbüttel und über die kreisfreien Städte Braunschweig und Wolfsburg.



Das hydrologische Einzugsgebiet der Schunter (blau)

*Mitglieder des Steuerungskreises der Gewässerwoche Schunter sind die Städte und Gemeinden Braunschweig, Cremlingen, Königslutter, Lehre, Rábke und Schwülper, die Landkreise Gifhorn, Helmstedt und Wolfenbüttel sowie die Institutionen Angelsportverein Walle e. V., Förderkreis Umwelt- und Naturschutz Hondelage e. V., Landwirtschaftskammer Niedersachsen Bezirksstelle BS, NLWKN - Betriebsstelle Süd, Rábker Förderverein Mühle Liesebach e. V., Regionalmanagement ILE-Region Elm-Schunter, Regionalverband Großraum Braunschweig, Stadtentwässerung Braunschweig GmbH, Unterhaltungsverband Schunter, Wasserverband Weddel-Lehre und Wolfsburger Entwässerungsbetriebe.

Kontakt:

Dr. Katrin Flasche
Geschäftsführerin
Kommunale Umwelt-Aktion U.A.N.
Arnswaldtstraße 28
30159 Hannover
Tel. 0511/302 85-58
E-Mail: flasche@uan.de